

# ¡VAMOS A LA VUELTA! 2026

## Diario de Centro América

Infografía: **Tania López**

Por quinta vez, el Banco de los Trabajadores (Bantrab) organiza la vuelta ciclista que se disputará a lo largo de 665.6 kilómetros de nueve departamentos: Guatemala, Escuintla, Suchitepéquez, Retalhuleu, San Marcos, Quetzaltenango, Sololá, Chimaltenango y Sacatepéquez. Arranca el miércoles 29 de abril, de Amatitlán a San Antonio Suchitepéquez, y concluirá el domingo 3 de mayo con un circuito capitalino.

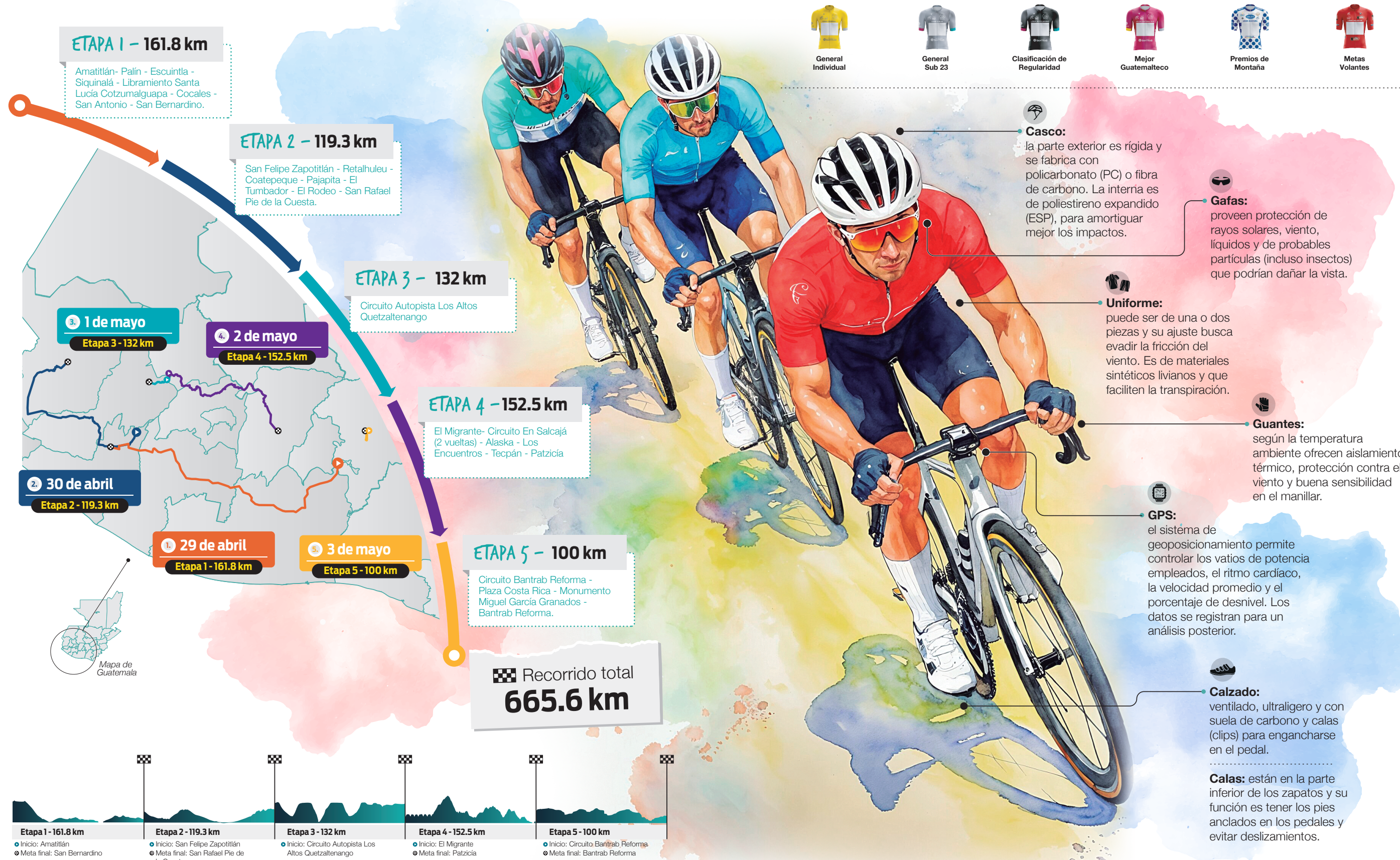
Cuenta con aval de la Unión Ciclista Internacional (UCI) y la Federación Guatemalteca de Ciclismo. Las 15 metas volantes y los nueve premios de montaña serán disputados por 96 pedalistas, de ocho países de América, quienes conforman 16 equipos, incluidos nueve locales. El deporte del pedal es uno de los favoritos de la población, la cual saldrá a las carreteras a disfrutar del espectáculo.

### EQUIPOS PARTICIPANTES

- Sistecredito, Colombia
- Orgullo Paisa, Colombia
- Movistar BEST PC, Ecuador
- Pio Rico, Bolivia
- Arenas Tlax Mex, México
- 4WD RENT A CAR, Facatariva, Honduras
- Momentum Racing, Estados Unidos

### EQUIPOS NACIONALES

- Hino One La Red Suzuki
- Eca Ciclismo – Seguros Bantrab
- Decorabaños Bantrab
- Castelli Ópticas Deluxe Redhook
- Asociación de Quiché
- Copeba - Muni Toto - Pedro Yax
- Asociación de Chimaltenango
- Fronterizos Huehue – Cooperativa Yuman Kutx
- Quici - El Trapiche



General Individual



General Sub 23



Clasificación de Regularidad



Mejor Guatemalteco



Premios de Montaña



Metas Volantes



#### Casco:

la parte exterior es rígida y se fabrica con policarbonato (PC) o fibra de carbono. La interna es de poliestireno expandido (ESP), para amortiguar mejor los impactos.



#### Gafas:

proveen protección de rayos solares, viento, líquidos y de probables partículas (incluso insectos) que podrían dañar la vista.



#### Uniforme:

puede ser de una o dos piezas y su ajuste busca evadir la fricción del viento. Es de materiales sintéticos livianos y que faciliten la transpiración.



#### Guantes:

según la temperatura ambiente ofrecen aislamiento térmico, protección contra el viento y buena sensibilidad en el manillar.



#### GPS:

el sistema de geoposicionamiento permite controlar los vatios de potencia empleados, el ritmo cardíaco, la velocidad promedio y el porcentaje de desnivel. Los datos se registran para un análisis posterior.



#### Calzado:

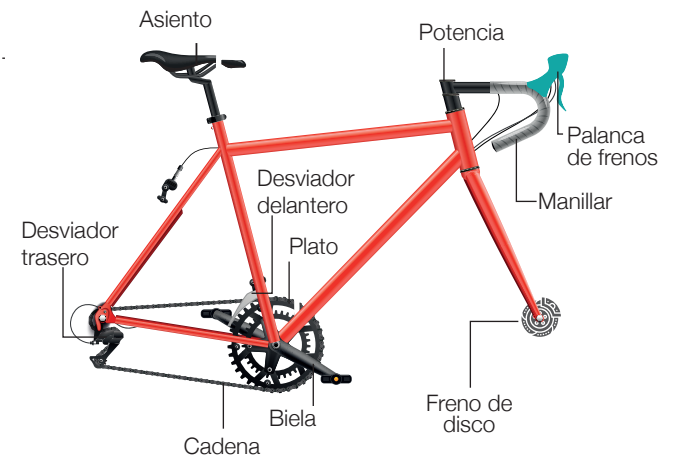
ventilado, ultraligero y con suela de carbono y calas (clips) para engancharse en el pedal.



#### Calas:

están en la parte inferior de los zapatos y su función es tener los pies anclados en los pedales y evitar deslizamientos.

## Bicicleta de ruta



**Neumáticos:** son delgados, con poco trazo y están diseñados para que sea mínima la resistencia al rodar. El uso de los tubulares (o llantas sin cámara) cada vez es más popular, pues se reduce el riesgo de pinchar y pesan menos.



**Aros:** por lo general son de carbono o aluminio. Los segundos son más livianos y aerodinámicos.

Rotor

### Tipos:



#### Bicicleta de ruta

Son muy ligeras, veloces y eficientes en trayectos largos en caminos pavimentados. Sus cuadros (armazones) y ruedas no están diseñados para cargar mucho peso y su geometría busca ser eficiente, no cómoda.



#### Bicicleta de contrarreloj

En comparación con una bicicleta de carretera, una de contrarreloj es más aerodinámica, la distancia entre ejes es más corta y ubica al ciclista más cerca de la parte delantera. Su diseño es para "robar" tiempo al viento.