

# PRÓXIMAMENTE

EDICIÓN ESPECIAL DE SEMANA SANTA

## Diario de Centro América

Arte: Rigoberto López

### Instrucciones

Armar una figura de papel con troquel es una actividad creativa y entretenida que fomenta la paciencia, la precisión y la coordinación motriz.

Recorte por la línea punteada las figuras A, B, C, D, E, F

Doble por la línea negra continua, las figuras A, D, E, F

Pegue las solapas moradas bajo las caras que corresponden.

### Recuerde

Corte con cuidado



Use tijeras o cuchilla con precisión y cautela

Doble bien



Marque los pliegues antes de doblar para evitar rasgaduras

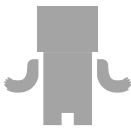
Pegue sin apuros



Aplique poco pegamento y deje secar bien cada parte



Pegue la figura A (cabeza) sobre la figura B (cuerpo)



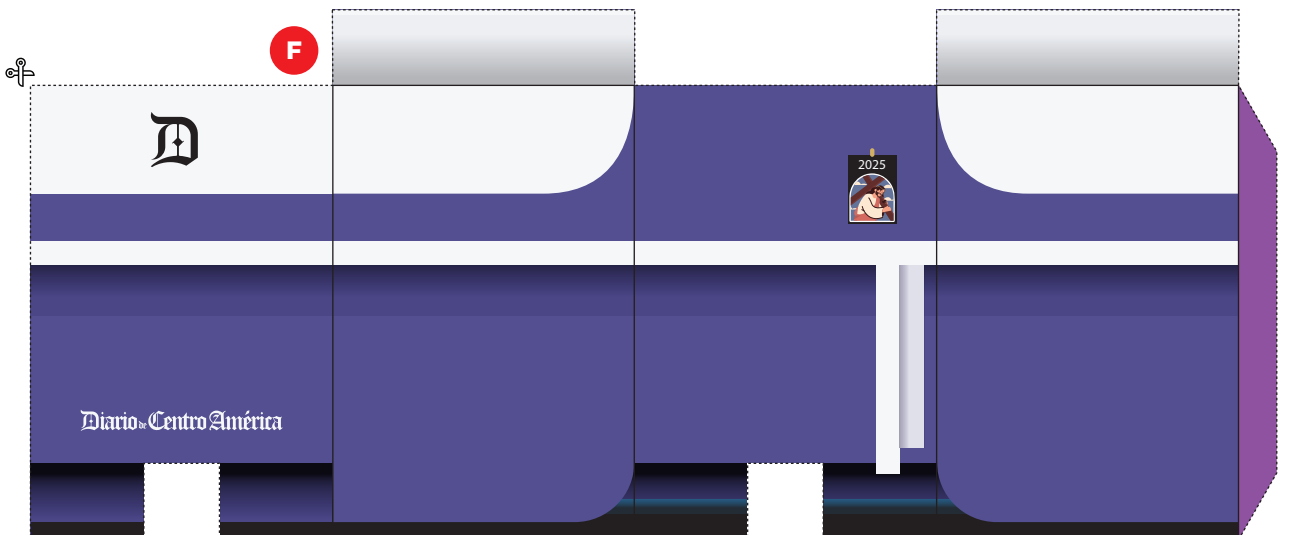
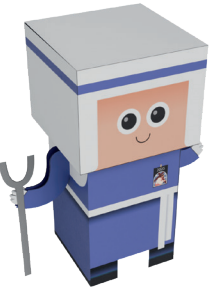
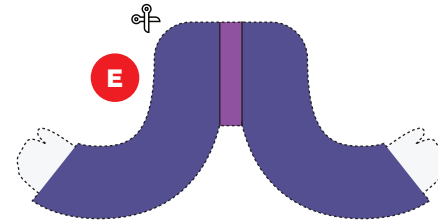
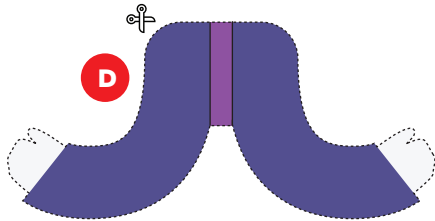
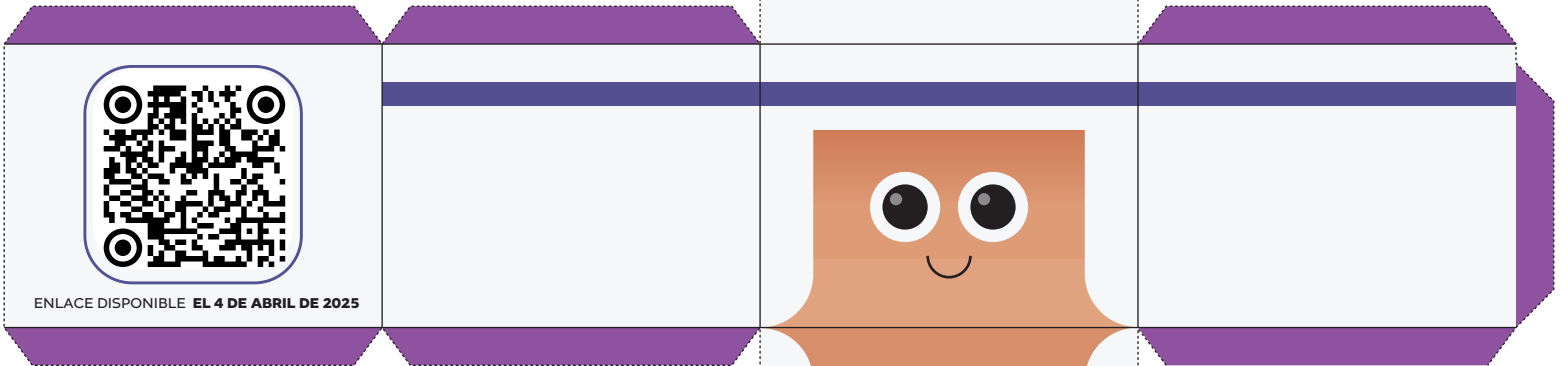
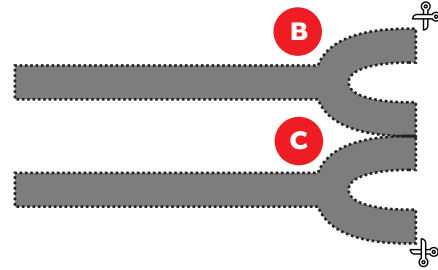
Pegue las figuras D y E (brazos) en los laterales de la figura B (cuerpo)



Pegue las figuras B y C una con la otra



Pegue las figuras B y C al extremo de una de las figuras D o E



Resultado final

